



Città di  
**Malnate**

Provincia di Varese



**ECONORD**



# Calendario Ecologico 2026

**ASSESSORATO ALL'URBANISTICA ED ECOLOGIA**

# Dovelobutto?

Fare la raccolta differenziata non è mai stato così facile!

## UMIDO

- NEI SACCHETTI DI COLORE NEUTRO TRASPARENTI O COMPOSTABILI
- NEI CONTENITORI DA 25 LT
- NEI CONTENITORI DA 120 LT
- NEI CONTENITORI DA 240 LT



## RACCOLTA SETTIMANALE

Lunedì e Giovedì zona: gialla  
Lunedì e Giovedì zona: verde  
Martedì e Venerdì zona: rossa

## PLASTICA

SOLO IMBALLAGGI

- NEL SACCO GIALLO SEMITRASPARENTE CON CODICE IDENTIFICATIVO

**E NON A PAGAMENTO**



## RACCOLTA SETTIMANALE

Venerdì zona: gialla, verde, rossa

## VETRO, LATTINE e LATTA

- NEI CONTENITORI DA 35 LT
- NEI CONTENITORI DA 120 LT
- NEI CONTENITORI DA 240 LT



Sciacquare i contenitori prima del conferimento

## RACCOLTA SETTIMANALE

Giovedì zona: gialla, verde, rossa

## CARTA e TETRA PAK

- LEGATI INSIEME O INSERITI IN SACCHETTI/SCATOLE IN CARTA/CARTONE O NEI CONTENITORI DA 120 LT, 240 LT O 1100 LT

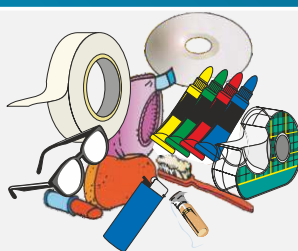


## RACCOLTA SETTIMANALE

Mercoledì zona: gialla  
Mercoledì zona: verde  
Martedì zona: rossa

## SECCO

- NEL SACCO GRIGIO CON MICROCHIP



## RACCOLTA QUINDICINALE

Lunedì zona: gialla  
Lunedì zona: verde  
Martedì zona: rossa

## PSA PANNOLINI PANNOLONI

- NEL SACCO ROSSO CON CODICE IDENTIFICATIVO



## RACCOLTA SETTIMANALE

Lunedì zona: gialla  
Lunedì zona: verde  
Martedì zona: rossa

**ORARI ESPOSIZIONE A BORDO STRADA PER RACCOLTA PORTA A PORTA:**

### ORARIO INVERNALE:

(1° Ottobre - 31 Marzo)

non prima delle ore 20.00 del giorno precedente la raccolta, e prima delle ore 05.00 del giorno di raccolta

**ORARI ESPOSIZIONE A BORDO STRADA PER RACCOLTA PORTA A PORTA:**

### ORARIO ESTIVO:

(1° Aprile - 30 Settembre)

non prima delle ore 22.00 del giorno precedente la raccolta, e prima delle ore 05.00 del giorno di raccolta

### IL PROGRAMMA DI SPAZZAMENTO

**MECCANIZZATO STRADALE È DISPONIBILE SUL SITO DEL COMUNE DI MALNATE SEGUENDO IL PERCORSO:**

Uffici e Servizi/Tutela Ambientale/  
Gestione Rifiuti/Programma  
Spazzamento Stradale



# ...Sballiamo L'IMBALLO...

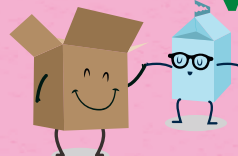
Informazioni utili per ridurre i rifiuti durante la spesa

**Gli imballaggi possono essere ridotti...  
...Sì...quando facciamo La Spesa**



## Al banco è meglio

Evita i prodotti preconfezionati comprando **frutta e verdura "a peso"**, scegli le confezioni con un unico imballaggio.



## Scegli imballaggi di materiale riciclato

Evita il "multimateriale", le confezioni con componenti di diversa natura non separabili.



## Scegli il vuoto a rendere

Puoi riutilizzare così lo stesso contenitore più volte, ad esempio acquistando bevande in bottiglie di vetro restituibili al negoziante.



## Scegli prodotti alla spina e ricariche concentrate

Così acquisti latte e detersivi ricaricando il contenitore che ti porti da casa: **non paghi l'imballaggio ma solo il prodotto!**



## Quale borsa?

Preferire ai sacchetti di plastica quelli di **carta**, di **stoffa**, **vecchie borse capienti** che si hanno in casa, **ceste**, **carrelli**, **cassette**, **scatoloni...**



## SERVIZIO RACCOLTA PSA (prodotti sanitari assorbenti)



### PER LE UTENZE DOMESTICHE

Servizio di raccolta settimanale solo ed esclusivamente con **SACCHI ROSSI** muniti di **CODICE IDENTIFICATIVO** ritirabili all'Ecosportello e da esporre come da calendario per le zone di appartenenza.



## ECOMOBILE

Servizio Integrativo alla Raccolta Differenziata

**IL PRIMO SABATO DEL MESE STAZIONERÀ PRESSO Via S. Francesco (area mercato)  
dalle ore 8.00 alle ore 12.00**

## COSA SI PUÒ CONFERIRE

farmaci scaduti - pile - bombolette spray - prodotti etichettati "T e/o F" - piccoli R.A.E.E. - olii alimentari esausti in contenitori a perdere.

**Attenzione!** per il conferimento dei materiali identificarsi con la Tessera Sanitaria dell'intestatario TARI. Si raccomanda che è vietato depositare i rifiuti, nel luogo indicato, in assenza dell'Ecomobile

## Dovelobutto?

Fare la raccolta differenziata non è mai stato così facile!  
Il sito creato per rispondere ai vostri dubbi sulla Raccolta Differenziata

[www.ecoinfo.it](http://www.ecoinfo.it)

**PER MAGGIORI INFORMAZIONI**

SCARICA L'APP  **Ecoinfo Econord**



# "Informazioni Utili per le utenze"

**Presso lo Sportello Econord - Gruppo Andreani di Via Garibaldi, 35** è possibile ritirare tutti i Martedì dalle ore 08.30 alle ore 13.00 i seguenti materiali:

- 1) Ulteriori sacchi grigi dotati di RFID per le Utenze Domestiche e per le Utenze NON Domestiche che non utilizzano il contenitore carrellato dotato di RFID.
- 2) Ulteriori sacchi GIALLI e BIODERADABILI (oltre a quelli ritirati al distributore automatico) per le Utenze Domestiche dandone adeguata motivazione.
- 3) Sacchetti per le deiezioni canine, MASTELLI per le nuove Utenze o cambio MASTELLI deteriorati.

## IMPORTANTE

Per tutti i possessori di cani, presso: **Sportello Econord - Gruppo Andreani di Via Garibaldi, 35** e l'Ufficio Tutela Ambientale di Via Matteotti negli orari di apertura al pubblico, saranno disponibili gratuitamente i sacchetti per la raccolta delle deiezioni canine. Si rammenta a tutti i futuri proprietari o detentori di cani che, entro il termine di 30 gg dall'entrata in possesso, sono tenuti a registrare il codice identificativo del DNA del proprio animale, effettuando allo stesso apposito tampone salivare, gratuito presso i veterinari del territorio di Malnate. Per maggiori informazioni: [tutelambientale@comune.malnate.va.it](mailto:tutelambientale@comune.malnate.va.it) - Tel. 0332 275 239

## Raccogliere le deiezioni del tuo cane è un obbligo.



**È FATTO OBBLIGO A CHIUNQUE CONDUCA IL CANE IN AMBITO URBANO RACCOLGERE LE DEIEZIONI. ABBANDONARE I BISOGNI DEL PROPRIO CANE PER STRADA COMPORTA SEVERE SANZIONI.**



## NON GETTARE I TUOI RIFIUTI DOMESTICI



**UTILIZZA CORRETTAMENTE I CESTINI STRADALI**  
NEI CESTINI STRADALI VANNO GETTATI **SOLO** RIFIUTI DI PICCOLE DIMENSIONI PRODOTTI DURANTE IL PASSEGGIO COME: CARTA DI BRIOCHE, CARTA DI CARMELLE, FAZZOLETTINI, CHEWINGUM, ECC...

## LE BUONE ABITUDINI PER RICICLARE CORRETTAMENTE



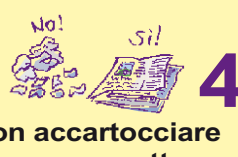
**Svuotare**  
completamente  
i contenitori.



**Sciacquarli**  
eliminando eventuali  
residui di cibo.



**Schiacciarli**  
per ridurne il volume  
(non è necessario  
togliere le etichette di carta).



**Non accartocciare**  
e non spezzettare  
la carta: i pezzi piccoli  
sfuggono alla selezione.



# GENNAIO



Città di Malnate  
Servizio Tutela Ambientale

	NOTE	ZONA GIALLA	ZONA VERDE	ZONA ROSSA
1	G	SOSPESO	SOSPESO	SOSPESO
2	V	PLASTICA	PLASTICA	UMIDO-PLASTICA
3	S	VETRO	VETRO	VETRO
4	D			
5	L	UMIDO-SECCO-PSA	UMIDO-SECCO-PSA	
6	M			UMIDO-SECCO-CARTA-PSA
7	M	CARTA	CARTA	
8	G	UMIDO-VETRO	UMIDO-VETRO	VETRO
9	V	PLASTICA	PLASTICA	UMIDO-PLASTICA
10	S			
11	D			
12	L	UMIDO-PSA	UMIDO-PSA	
13	M			UMIDO-CARTA-PSA
14	M	CARTA	CARTA	
15	G	UMIDO-VETRO	UMIDO-VETRO	VETRO
16	V	PLASTICA	PLASTICA	UMIDO-PLASTICA
17	S			
18	D			
19	L	UMIDO-SECCO-PSA	UMIDO-SECCO-PSA	
20	M			UMIDO-SECCO-CARTA-PSA
21	M	CARTA	CARTA	
22	G	UMIDO-VETRO	UMIDO-VETRO	VETRO
23	V	PLASTICA	PLASTICA	UMIDO-PLASTICA
24	S			
25	D			
26	L	UMIDO-PSA	UMIDO-PSA	
27	M			UMIDO-CARTA-PSA
28	M	CARTA	CARTA	
29	G	UMIDO-VETRO	UMIDO-VETRO	VETRO
30	V	PLASTICA	PLASTICA	UMIDO-PLASTICA
31	S			

**INSIEME  
PER UNA  
CITTÀ  
MIGLIORE**



**NON ABBANDONARE  
I RIFIUTI  
DOMESTICI NEI  
CESTINI STRADALI**

Per segnalazioni,  
informazioni,  
disservizi e  
prenotazioni servizi  
aggiuntivi a pagamento

 **NUMERO VERDE**  
**800.688.528**

Numero di telefono gratuito  
da rete fissa e mobile

**NEI GIORNI 1 e 6 LA PIATTAFORMA ECOLOGICA RIMARRA' CHIUSA**

**SPORTELLLO UTENTI:** Gli utenti potranno rivolgersi allo sportello Econord - Gruppo Andreani di Via Garibaldi, 35 per informazioni sulle tariffe e procedure amministrative o telefonare allo 0332 427518. Si ricorda che presso lo sportello tutti i **MARTEDÌ** dalle 08.30 alle 13.00 è possibile ritirare quanto previsto nei tre punti a pagina 3 del calendario.

**Lunedì**

**08.30 - 14.00**

**Giovedì**

**09.00 - 12.30 - 14.00 - 18.00**

**Sabato**

**09.00 - 11.00**

# FEBBRAIO



Città di Malnate  
Servizio Tutela Ambientale

NOTE

ZONA GIALLA

ZONA VERDE

ZONA ROSSA

1	D			
2	L	UMIDO-SECCO-PSA	UMIDO-SECCO-PSA	
3	M			UMIDO-SECCO-CARTA-PSA
4	M	CARTA	CARTA	
5	G	UMIDO-VETRO	UMIDO-VETRO	VETRO
6	V	PLASTICA	PLASTICA	UMIDO-PLASTICA
7	S			
8	D			
9	L	UMIDO-PSA	UMIDO-PSA	
10	M			UMIDO-CARTA-PSA
11	M	CARTA	CARTA	
12	G	UMIDO-VETRO	UMIDO-VETRO	VETRO
13	V	PLASTICA	PLASTICA	UMIDO-PLASTICA
14	S			
15	D			
16	L	UMIDO-SECCO-PSA	UMIDO-SECCO-PSA	
17	M			UMIDO-SECCO-CARTA-PSA
18	M	CARTA	CARTA	
19	G	UMIDO-VETRO	UMIDO-VETRO	VETRO
20	V	PLASTICA	PLASTICA	UMIDO-PLASTICA
21	S			
22	D			
23	L	UMIDO-PSA	UMIDO-PSA	
24	M			UMIDO-CARTA-PSA
25	M	CARTA	CARTA	
26	G	UMIDO-VETRO	UMIDO-VETRO	VETRO
27	V	PLASTICA	PLASTICA	UMIDO-PLASTICA
28	S			

## PICCOLI RIFIUTI, GRANDI DIFFERENZE



**I cestini pubblici  
non sono per la  
spazzatura domestica**



**UTILIZZA CON  
SAGGEZZA!**

I cestini servono  
solo per i piccoli rifiuti da passeggio

Per segnalazioni,  
informazioni,  
disservizi e  
prenotazioni servizi  
aggiuntivi a pagamento

**NUMERO VERDE  
800.688.528**

Numero di telefono gratuito  
da rete fissa e mobile

**DIFFERENZIAMO...INSIEME SI PUO'**

**SPORTELLLO UTENTI:** Gli utenti potranno rivolgersi allo sportello Econord - Gruppo Andreani di Via Garibaldi, 35 per informazioni sulle tariffe e procedure amministrative o telefonare allo 0332 427518. Si ricorda che presso lo sportello tutti i **MARTEDÌ** dalle 08.30 alle 13.00 è possibile ritirare quanto previsto nei tre punti a pagina 3 del calendario.

**Lunedì**

**08.30 - 14.00**

**Giovedì**

**09.00 - 12.30 - 14.00 - 18.00**

**Sabato**

**09.00 - 11.00**



# MARZO



Città di Malnate  
Servizio Tutela Ambientale

	NOTE	ZONA GIALLA	ZONA VERDE	ZONA ROSSA
1	D			
2	L	UMIDO-SECCO-PSA	UMIDO-SECCO-PSA	
3	M			UMIDO-SECCO-CARTA-PSA
4	M	CARTA	CARTA	
5	G	UMIDO-VETRO	UMIDO-VETRO	VETRO
6	V	PLASTICA	PLASTICA	UMIDO-PLASTICA
7	S			
8	D			
9	L	UMIDO-PSA	UMIDO-PSA	
10	M			UMIDO-CARTA-PSA
11	M	CARTA	CARTA	
12	G	UMIDO-VETRO	UMIDO-VETRO	VETRO
13	V	PLASTICA	PLASTICA	UMIDO-PLASTICA
14	S			
15	D			
16	L	UMIDO-SECCO-PSA	UMIDO-SECCO-PSA	
17	M			UMIDO-SECCO-CARTA-PSA
18	M	CARTA	CARTA	
19	G	UMIDO-VETRO	UMIDO-VETRO	VETRO
20	V	PLASTICA	PLASTICA	UMIDO-PLASTICA
21	S			
22	D			
23	L	UMIDO-PSA	UMIDO-PSA	
24	M			UMIDO-CARTA-PSA
25	M	CARTA	CARTA	
26	G	UMIDO-VETRO	UMIDO-VETRO	VETRO
27	V	PLASTICA	PLASTICA	UMIDO-PLASTICA
28	S			
29	D			
30	L	UMIDO-SECCO-PSA	UMIDO-SECCO-PSA	
31	M			UMIDO-SECCO-CARTA-PSA

**UN PAESE PULITO È  
UN PAESE PIÙ BELLO**



**Per i tuoi rifiuti  
usa la raccolta  
porta a porta e la  
Piattaforma Ecologica**

**Per segnalazioni,  
informazioni,  
disservizi e  
prenotazioni servizi  
aggiuntivi a pagamento**

**NUMERO VERDE  
800.688.528**

Numero di telefono gratuito  
da rete fissa e mobile

**DIFFERENZIAMO...INSIEME SI PUO'**

**SPORTELLLO UTENTI:** Gli utenti potranno rivolgersi allo sportello Econord - Gruppo Andreani di Via Garibaldi, 35 per informazioni sulle tariffe e procedure amministrative o telefonare allo 0332 427518. Si ricorda che presso lo sportello tutti i **MARTEDÌ** dalle 08.30 alle 13.00 è possibile ritirare quanto previsto nei tre punti a pagina 3 del calendario.

**Lunedì**

**08.30 - 14.00**

**Giovedì**

**09.00 - 12.30 - 14.00 - 18.00**

**Sabato**

**09.00 - 11.00**



# APRILE



Città di Malnate  
Servizio Tutela Ambientale

	NOTE	ZONA GIALLA	ZONA VERDE	ZONA ROSSA
1	M	CARTA	CARTA	
2	G	UMIDO-VETRO	UMIDO-VETRO	VETRO
3	V	PLASTICA	PLASTICA	UMIDO-PLASTICA
4	S			
5	D			
6	L	UMIDO-PSA	UMIDO-PSA	
7	M			UMIDO-CARTA-PSA
8	M	CARTA	CARTA	
9	G	UMIDO-VETRO	UMIDO-VETRO	VETRO
10	V	PLASTICA	PLASTICA	UMIDO-PLASTICA
11	S			
12	D			
13	L	UMIDO-SECCO-PSA	UMIDO-SECCO-PSA	
14	M			UMIDO-SECCO-CARTA-PSA
15	M	CARTA	CARTA	
16	G	UMIDO-VETRO	UMIDO-VETRO	VETRO
17	V	PLASTICA	PLASTICA	UMIDO-PLASTICA
18	S			
19	D			
20	L	UMIDO-PSA	UMIDO-PSA	
21	M			UMIDO-CARTA-PSA
22	M	CARTA	CARTA	
23	G	UMIDO-VETRO	UMIDO-VETRO	VETRO
24	V	PLASTICA	PLASTICA	UMIDO-PLASTICA
25	S			
26	D			
27	L	UMIDO-SECCO-PSA	UMIDO-SECCO-PSA	
28	M			UMIDO-SECCO-CARTA-PSA
29	M	CARTA	CARTA	
30	G	UMIDO-VETRO	UMIDO-VETRO	VETRO

**COLLABORA ANCHE TU  
A MANTENERE  
PULITA  
MALNATE**



Usa i cestini stradali solo  
per i piccoli rifiuti  
(fazzoletti, biglietti dei mezzi  
pubblici, scontrini...) e non  
per la spazzatura domestica

**Per segnalazioni,  
informazioni,  
disservizi e  
prenotazioni servizi  
aggiuntivi a pagamento**

**NUMERO VERDE  
800.688.528**

Numero di telefono gratuito  
da rete fissa e mobile

**NEI GIORNI 5-6 e 25 LA PIATTAFORMA ECOLOGICA RIMARRA' CHIUSA**

**SPORTELLLO UTENTI:** Gli utenti potranno rivolgersi allo sportello Econord - Gruppo Andreani di Via Garibaldi, 35 per informazioni sulle tariffe e procedure amministrative o telefonare allo 0332 427518. Si ricorda che presso lo sportello tutti i **MARTEDÌ** dalle 08.30 alle 13.00 è possibile ritirare quanto previsto nei tre punti a pagina 3 del calendario.

**Lunedì**

**08.30 - 14.00**

**Giovedì**

**09.00 - 12.30 - 14.00 - 18.00**

**Sabato**

**09.00 - 11.00**

# MAGGIO



Città di Malnate  
Servizio Tutela Ambientale

	NOTE	ZONA GIALLA	ZONA VERDE	ZONA ROSSA
1	V	SOSPESO	SOSPESO	SOSPESO
2	S	PLASTICA	PLASTICA	PLASTICA
3	D			
4	L	UMIDO-PSA	UMIDO-PSA	
5	M			UMIDO - CARTA-PSA
6	M	CARTA	CARTA	
7	G	UMIDO-VETRO	UMIDO-VETRO	VETRO
8	V	PLASTICA	PLASTICA	UMIDO-PLASTICA
9	S			
10	D			
11	L	UMIDO-SECCO-PSA	UMIDO-SECCO-PSA	
12	M			UMIDO-SECCO-CARTA-PSA
13	M	CARTA	CARTA	
14	G	UMIDO-VETRO	UMIDO-VETRO	VETRO
15	V	PLASTICA	PLASTICA	UMIDO-PLASTICA
16	S			
17	D			
18	L	UMIDO-PSA	UMIDO-PSA	
19	M			UMIDO - CARTA-PSA
20	M	CARTA	CARTA	
21	G	UMIDO-VETRO	UMIDO-VETRO	VETRO
22	V	PLASTICA	PLASTICA	UMIDO-PLASTICA
23	S			
24	D			
25	L	UMIDO-SECCO-PSA	UMIDO-SECCO-PSA	
26	M			UMIDO-SECCO-CARTA-PSA
27	M	CARTA	CARTA	
28	G	UMIDO-VETRO	UMIDO-VETRO	VETRO
29	V	PLASTICA	PLASTICA	UMIDO-PLASTICA
30	S			
31	D			

**RISPETTA MALNATE E  
I MALNATESI  
NON ABBANDONARE I  
RIFIUTI DOMESTICI!**



L'abbandono dei rifiuti è punito con multe (legge 37/2023: chiunque compia abbandono di rifiuti è punito con ammenda da 1.000 a 10.000 €)

**Per segnalazioni,  
informazioni,  
disservizi e  
prenotazioni servizi  
aggiuntivi a pagamento**

**NUMERO VERDE  
800.688.528**

Numero di telefono gratuito  
da rete fissa e mobile

**NEL GIORNO 1 LA PIATTAFORMA ECOLOGICA RIMARRA' CHIUSA**

**SPORTELLO UTENTI:** Gli utenti potranno rivolgersi allo sportello Econord - Gruppo Andreani di Via Garibaldi, 35 per informazioni sulle tariffe e procedure amministrative o telefonare allo 0332 427518. Si ricorda che presso lo sportello tutti i **MARTEDÌ** dalle 08.30 alle 13.00 è possibile ritirare quanto previsto nei tre punti a pagina 3 del calendario.

**Lunedì**

**08.30 - 14.00**

**Giovedì**

**09.00 - 12.30 - 14.00 - 18.00**

**Sabato**

**09.00 - 11.00**



# GIUGNO



Città di Malnate  
Servizio Tutela Ambientale

	NOTE	ZONA GIALLA	ZONA VERDE	ZONA ROSSA
1	L	UMIDO-PSA	UMIDO-PSA	
2	M			UMIDO-CARTA-PSA
3	M	CARTA	CARTA	
4	G	UMIDO-VETRO	UMIDO-VETRO	VETRO
5	V	PLASTICA	PLASTICA	UMIDO-PLASTICA
6	S			
7	D			
8	L	UMIDO-SECCO-PSA	UMIDO-SECCO-PSA	
9	M			UMIDO-SECCO-CARTA-PSA
10	M	CARTA	CARTA	
11	G	UMIDO-VETRO	UMIDO-VETRO	VETRO
12	V	PLASTICA	PLASTICA	UMIDO-PLASTICA
13	S			
14	D			
15	L	UMIDO-PSA	UMIDO-PSA	
16	M			UMIDO-CARTA-PSA
17	M	CARTA	CARTA	
18	G	UMIDO-VETRO	UMIDO-VETRO	VETRO
19	V	PLASTICA	PLASTICA	UMIDO-PLASTICA
20	S			
21	D			
22	L	UMIDO-SECCO-PSA	UMIDO-SECCO-PSA	
23	M			UMIDO-SECCO-CARTA-PSA
24	M	CARTA	CARTA	
25	G	UMIDO-VETRO	UMIDO-VETRO	VETRO
26	V	PLASTICA	PLASTICA	UMIDO-PLASTICA
27	S			
28	D			
29	L	UMIDO-PSA	UMIDO-PSA	
30	M			UMIDO-CARTA-PSA

**FAI ANCHE TU  
LA TUA  
PARTE!**



**I CESTINI PUBBLICI  
SONO PER I PICCOLI  
RIFIUTI, NON PER LA  
SPAZZATURA  
DOMESTICA!**

Per segnalazioni,  
informazioni,  
disservizi e  
prenotazioni servizi  
aggiuntivi a pagamento

 **NUMERO VERDE**  
**800.688.528**

Numero di telefono gratuito  
da rete fissa e mobile

**NEL GIORNO 2 LA PIATTAFORMA ECOLOGICA RIMARRA' CHIUSA**

**SPORTELLLO UTENTI:** Gli utenti potranno rivolgersi allo sportello Econord - Gruppo Andreani di Via Garibaldi, 35 per informazioni sulle tariffe e procedure amministrative o telefonare allo 0332 427518. Si ricorda che presso lo sportello tutti i **MARTEDÌ** dalle 08.30 alle 13.00 è possibile ritirare quanto previsto nei tre punti a pagina 3 del calendario.

**Lunedì**

**08.30 - 14.00**

**Giovedì**

**09.00 - 12.30 - 14.00 - 18.00**

**Sabato**

**09.00 - 11.00**



# LUGLIO



Città di Malnate  
Servizio Tutela Ambientale

	NOTE	ZONA GIALLA	ZONA VERDE	ZONA ROSSA
1	M	CARTA	CARTA	
2	G	UMIDO-VETRO	UMIDO-VETRO	VETRO
3	V	PLASTICA	PLASTICA	UMIDO-PLASTICA
4	S			
5	D			
6	L	UMIDO-SECCO-PSA	UMIDO-SECCO-PSA	
7	M			UMIDO-SECCO-CARTA-PSA
8	M	CARTA	CARTA	
9	G	UMIDO-VETRO	UMIDO-VETRO	VETRO
10	V	PLASTICA	PLASTICA	UMIDO-PLASTICA
11	S			
12	D			
13	L	UMIDO-PSA	UMIDO-PSA	
14	M			UMIDO-CARTA-PSA
15	M	CARTA	CARTA	
16	G	UMIDO-VETRO	UMIDO-VETRO	VETRO
17	V	PLASTICA	PLASTICA	UMIDO-PLASTICA
18	S			
19	D			
20	L	UMIDO-SECCO-PSA	UMIDO-SECCO-PSA	
21	M			UMIDO-SECCO-CARTA-PSA
22	M	CARTA	CARTA	
23	G	UMIDO-VETRO	UMIDO-VETRO	VETRO
24	V	PLASTICA	PLASTICA	UMIDO-PLASTICA
25	S			
26	D			
27	L	UMIDO-PSA	UMIDO-PSA	
28	M			UMIDO-CARTA-PSA
29	M	CARTA	CARTA	
30	G	UMIDO-VETRO	UMIDO-VETRO	VETRO
31	V	PLASTICA	PLASTICA	UMIDO-PLASTICA

**LA BELLEZZA DI  
MALNATE  
INIZIA DA TE**

**USA I CESTINI  
CORRETTAMENTE**



Per segnalazioni,  
informazioni,  
disservizi e  
prenotazioni servizi  
aggiuntivi a pagamento

**NUMERO VERDE**  
**800.688.528**

Numero di telefono gratuito  
da rete fissa e mobile

**DIFFERENZIAMO...INSIEME SI PUO'**

**SPORTELLO UTENTI:** Gli utenti potranno rivolgersi allo sportello Econord - Gruppo Andreani di Via Garibaldi, 35 per informazioni sulle tariffe e procedure amministrative o telefonare allo 0332 427518. Si ricorda che presso lo sportello tutti i **MARTEDÌ** dalle 08.30 alle 13.00 è possibile ritirare quanto previsto nei tre punti a pagina 3 del calendario.

**Lunedì**

**08.30 - 14.00**

**Giovedì**

**09.00 - 12.30 - 14.00 - 18.00**

**Sabato**

**09.00 - 11.00**

# AGOSTO



Città di Malnate  
Servizio Tutela Ambientale

	NOTE	ZONA GIALLA	ZONA VERDE	ZONA ROSSA
1	S			
2	D			
3	L	UMIDO-SECCO-PSA	UMIDO-SECCO-PSA	
4	M			UMIDO-SECCO-CARTA-PSA
5	M	CARTA	CARTA	
6	G	UMIDO-VETRO	UMIDO-VETRO	VETRO
7	V	PLASTICA	PLASTICA	UMIDO-PLASTICA
8	S			
9	D			
10	L	UMIDO-PSA	UMIDO-PSA	
11	M			UMIDO-CARTA-PSA
12	M	CARTA	CARTA	
13	G	UMIDO-VETRO	UMIDO-VETRO	VETRO
14	V	PLASTICA	PLASTICA	UMIDO-PLASTICA
15	S			
16	D			
17	L	UMIDO-SECCO-PSA	UMIDO-SECCO-PSA	
18	M			UMIDO-SECCO-CARTA-PSA
19	M	CARTA	CARTA	
20	G	UMIDO-VETRO	UMIDO-VETRO	VETRO
21	V	PLASTICA	PLASTICA	UMIDO-PLASTICA
22	S			
23	D			
24	L	UMIDO-PSA	UMIDO-PSA	
25	M			UMIDO-CARTA-PSA
26	M	CARTA	CARTA	
27	G	UMIDO-VETRO	UMIDO-VETRO	VETRO
28	V	PLASTICA	PLASTICA	UMIDO-PLASTICA
29	S			
30	D			
31	L	UMIDO-SECCO-PSA	UMIDO-SECCO-PSA	

**È QUESTA  
L'IMMAGINE  
CHE VUOI DARE  
DELLA  
TUA CITTÀ?**



**USA CORRETTAMENTE I  
CESTINI DEI RIFIUTI!**

**Per segnalazioni,  
informazioni,  
disservizi e  
prenotazioni servizi  
aggiuntivi a pagamento**

**NUMERO VERDE  
800.688.528**

**Numero di telefono gratuito  
da rete fissa e mobile**

**NEL GIORNO 15 LA PIATTAFORMA ECOLOGICA RIMARRA' CHIUSA**

**SPORTELLO UTENTI:** Gli utenti potranno rivolgersi allo sportello Econord - Gruppo Andreani di Via Garibaldi, 35 per informazioni sulle tariffe e procedure amministrative o telefonare allo 0332 427518. Si ricorda che presso lo sportello tutti i **MARTEDÌ** dalle 08.30 alle 13.00 è possibile ritirare quanto previsto nei tre punti a pagina 3 del calendario.

**Lunedì**

**08.30 - 14.00**

**Giovedì**

**09.00 - 12.30 - 14.00 - 18.00**

**Sabato**

**09.00 - 11.00**



# SETTEMBRE



Città di Malnate  
Servizio Tutela Ambientale

NOTE

ZONA GIALLA

ZONA VERDE

ZONA ROSSA

1	M			UMIDO-SECCO-CARTA-PSA
2	M	CARTA	CARTA	
3	G	UMIDO-VETRO	UMIDO-VETRO	VETRO
4	V	PLASTICA	PLASTICA	UMIDO-PLASTICA
5	S			
6	D			
7	L	UMIDO-PSA	UMIDO-PSA	
8	M			UMIDO-CARTA-PSA
9	M	CARTA	CARTA	
10	G	UMIDO-VETRO	UMIDO-VETRO	VETRO
11	V	PLASTICA	PLASTICA	UMIDO-PLASTICA
12	S			
13	D			
14	L	UMIDO-SECCO-PSA	UMIDO-SECCO-PSA	
15	M			UMIDO-SECCO-CARTA-PSA
16	M	CARTA	CARTA	
17	G	UMIDO-VETRO	UMIDO-VETRO	VETRO
18	V	PLASTICA	PLASTICA	UMIDO-PLASTICA
19	S			
20	D			
21	L	UMIDO-PSA	UMIDO-PSA	
22	M			UMIDO-CARTA-PSA
23	M	CARTA	CARTA	
24	G	UMIDO-VETRO	UMIDO-VETRO	VETRO
25	V	PLASTICA	PLASTICA	UMIDO-PLASTICA
26	S			
27	D			
28	L	UMIDO-SECCO-PSA	UMIDO-SECCO-PSA	
29	M			UMIDO-SECCO-CARTA-PSA
30	M	CARTA	CARTA	

**I TUOI GESTI  
FANNO  
LA DIFFERENZA**



Per lo smaltimento dei rifiuti domestici  
usa il servizio di raccolta comunale!

Per segnalazioni,  
informazioni,  
disservizi e  
prenotazioni servizi  
aggiuntivi a pagamento

**NUMERO VERDE**  
**800.688.528**

Numero di telefono gratuito  
da rete fissa e mobile

**DIFFERENZIAMO...INSIEME SI PUO'**

**SPORTELLLO UTENTI:** Gli utenti potranno rivolgersi allo sportello Econord - Gruppo Andreani di Via Garibaldi, 35 per informazioni sulle tariffe e procedure amministrative o telefonare allo 0332 427518. Si ricorda che presso lo sportello tutti i **MARTEDÌ** dalle 08.30 alle 13.00 è possibile ritirare quanto previsto nei tre punti a pagina 3 del calendario.

**Lunedì**

**08.30 - 14.00**

**Giovedì**

**09.00 - 12.30 - 14.00 - 18.00**

**Sabato**

**09.00 - 11.00**



# OTTOBRE



Città di Malnate  
Servizio Tutela Ambientale

	NOTE	ZONA GIALLA	ZONA VERDE	ZONA ROSSA
1	G	UMIDO-VETRO	UMIDO-VETRO	VETRO
2	V	PLASTICA	PLASTICA	UMIDO-PLASTICA
3	S			
4	D			
5	L	UMIDO-PSA	UMIDO-PSA	
6	M			UMIDO-CARTA-PSA
7	M	CARTA	CARTA	
8	G	UMIDO-VETRO	UMIDO-VETRO	VETRO
9	V	PLASTICA	PLASTICA	UMIDO-PLASTICA
10	S			
11	D			
12	L	UMIDO-SECCO-PSA	UMIDO-SECCO-PSA	
13	M			UMIDO-SECCO-CARTA-PSA
14	M	CARTA	CARTA	
15	G	UMIDO-VETRO	UMIDO-VETRO	VETRO
16	V	PLASTICA	PLASTICA	UMIDO-PLASTICA
17	S			
18	D			
19	L	UMIDO-PSA	UMIDO-PSA	
20	M			UMIDO-CARTA-PSA
21	M	CARTA	CARTA	
22	G	UMIDO-VETRO	UMIDO-VETRO	VETRO
23	V	PLASTICA	PLASTICA	UMIDO-PLASTICA
24	S			
25	D			
26	L	UMIDO-SECCO-PSA	UMIDO-SECCO-PSA	
27	M			UMIDO-SECCO-CARTA-PSA
28	M	CARTA	CARTA	
29	G	UMIDO-VETRO	UMIDO-VETRO	VETRO
30	V	PLASTICA	PLASTICA	UMIDO-PLASTICA
31	S			



Per segnalazioni,  
informazioni,  
disservizi e  
prenotazioni servizi  
aggiuntivi a pagamento

**NUMERO VERDE**  
**800.688.528**

Numero di telefono gratuito  
da rete fissa e mobile

**DIFFERENZIAMO...INSIEME SI PUO'**

**SPORTELLLO UTENTI:** Gli utenti potranno rivolgersi allo sportello Econord - Gruppo Andreani di Via Garibaldi, 35 per informazioni sulle tariffe e procedure amministrative o telefonare allo 0332 427518. Si ricorda che presso lo sportello tutti i **MARTEDÌ** dalle 08.30 alle 13.00 è possibile ritirare quanto previsto nei tre punti a pagina 3 del calendario.

**Lunedì**

**08.30 - 14.00**

**Giovedì**

**09.00 - 12.30 - 14.00 - 18.00**

**Sabato**

**09.00 - 11.00**

# NOVEMBRE



Città di Malnate  
Servizio Tutela Ambientale

	NOTE	ZONA GIALLA	ZONA VERDE	ZONA ROSSA
1	D			
2	L	UMIDO-PSA	UMIDO-PSA	
3	M			UMIDO - CARTA-PSA
4	M	CARTA	CARTA	
5	G	UMIDO-VETRO	UMIDO-VETRO	VETRO
6	V	PLASTICA	PLASTICA	UMIDO-PLASTICA
7	S			
8	D			
9	L	UMIDO-SECCO-PSA	UMIDO-SECCO-PSA	
10	M			UMIDO-SECCO-CARTA-PSA
11	M	CARTA	CARTA	
12	G	UMIDO-VETRO	UMIDO-VETRO	VETRO
13	V	PLASTICA	PLASTICA	UMIDO-PLASTICA
14	S			
15	D			
16	L	UMIDO-PSA	UMIDO-PSA	
17	M			UMIDO - CARTA-PSA
18	M	CARTA	CARTA	
19	G	UMIDO-VETRO	UMIDO-VETRO	VETRO
20	V	PLASTICA	PLASTICA	UMIDO-PLASTICA
21	S			
22	D			
23	L	UMIDO-SECCO-PSA	UMIDO-SECCO-PSA	
24	M			UMIDO-SECCO-CARTA-PSA
25	M	CARTA	CARTA	
26	G	UMIDO-VETRO	UMIDO-VETRO	VETRO
27	V	PLASTICA	PLASTICA	UMIDO-PLASTICA
28	S			
29	D			
30	L	UMIDO-PSA	UMIDO-PSA	

**AIUTACI  
A EVITARE  
CHE QUESTO  
SUCCEDA!**



**SMALTISCI I RIFIUTI  
DOMESTICI CON IL SERVIZIO  
DI RACCOLTA COMUNALE**



**Per segnalazioni,  
informazioni,  
disservizi e  
prenotazioni servizi  
aggiuntivi a pagamento**

**NUMERO VERDE  
800.688.528**

**Numero di telefono gratuito  
da rete fissa e mobile**

**NEL GIORNO 1 LA PIATTAFORMA ECOLOGICA RIMARRA' CHIUSA**

**SPORTELLO UTENTI:** Gli utenti potranno rivolgersi allo sportello Econord - Gruppo Andreani di Via Garibaldi, 35 per informazioni sulle tariffe e procedure amministrative o telefonare allo 0332 427518. Si ricorda che presso lo sportello tutti i **MARTEDÌ** dalle 08.30 alle 13.00 è possibile ritirare quanto previsto nei tre punti a pagina 3 del calendario.

**Lunedì**

**08.30 - 14.00**

**Giovedì**

**09.00 - 12.30 - 14.00 - 18.00**

**Sabato**

**09.00 - 11.00**



# DICEMBRE



Città di Malnate  
Servizio Tutela Ambientale

		NOTE	ZONA GIALLA	ZONA VERDE	ZONA ROSSA
1	M				UMIDO - CARTA - PSA
2	M		CARTA	CARTA	
3	G		UMIDO - VETRO	UMIDO - VETRO	VETRO
4	V		PLASTICA	PLASTICA	UMIDO - PLASTICA
5	S				
6	D				
7	L		UMIDO - SECCO - PSA	UMIDO - SECCO - PSA	
8	M				UMIDO - SECCO - CARTA - PSA
9	M		CARTA	CARTA	
10	G		UMIDO - VETRO	UMIDO - VETRO	VETRO
11	V		PLASTICA	PLASTICA	UMIDO - PLASTICA
12	S				
13	D				
14	L		UMIDO - PSA	UMIDO - PSA	
15	M				UMIDO - CARTA - PSA
16	M		CARTA	CARTA	
17	G		UMIDO - VETRO	UMIDO - VETRO	VETRO
18	V		PLASTICA	PLASTICA	UMIDO - PLASTICA
19	S				
20	D				
21	L		UMIDO - SECCO - PSA	UMIDO - SECCO - PSA	
22	M				UMIDO - SECCO - CARTA - PSA
23	M		CARTA	CARTA	
24	G		UMIDO - VETRO	UMIDO - VETRO	VETRO
25	V		SOSPESO	SOSPESO	SOSPESO
26	S		PLASTICA	PLASTICA	PLASTICA
27	D				
28	L		UMIDO - PSA	UMIDO - PSA	
29	M				UMIDO - CARTA - PSA
30	M		CARTA	CARTA	
31	G		UMIDO - VETRO	UMIDO - VETRO	VETRO

**SMALTISCI  
CORRETTAMENTE  
I RIFIUTI  
DOMESTICI**



**AIUTACI  
ANCHE TU A  
RENDERE MALNATE  
UNA CITTÀ  
PIÙ BELLA!**

Per segnalazioni,  
informazioni,  
disservizi e  
prenotazioni servizi  
aggiuntivi a pagamento

**NUMERO VERDE  
800.688.528**

Numero di telefono gratuito  
da rete fissa e mobile

**NEI GIORNI 8-25 e 26 LA PIATTAFORMA ECOLOGICA RIMARRA' CHIUSA**

**SPORTELLO UTENTI:** Gli utenti potranno rivolgersi allo sportello Econord - Gruppo Andreani di Via Garibaldi, 35 per informazioni sulle tariffe e procedure amministrative o telefonare allo 0332 427518. Si ricorda che presso lo sportello tutti i **MARTEDÌ** dalle 08.30 alle 13.00 è possibile ritirare quanto previsto nei tre punti a pagina 3 del calendario.

**Lunedì**

**08.30 - 14.00**

**Giovedì**

**09.00 - 12.30 - 14.00 - 18.00**

**Sabato**

**09.00 - 11.00**



# A

# RICICLABOLARIO



Città di Malnate  
Servizio Tutela Ambientale

Abiti e Biancheria Usati Inutilizzabili	SECCO
Abiti e Biancheria Usati in Buono Stato	CONTENITORI - HUMANA
Accendino in Metallo	SECCO
Accendino in Plastica	PLASTICA
Acetone - Acquaragia - Liquido	PIATTAFORMA
Addobbi Natalizi	PIATTAFORMA
Alcool	PIATTAFORMA
Alcool (Contenitore Vuoto e Pulito)	VETRO O METALLO/PLASTICA
Alluminio (Contenitore - Piccole Dimensioni)	VETRO O METALLO
Alluminio (Contenitore - Grandi Dimensioni)	PIATTAFORMA
Amianto	CONTATTARE DITTA SPECIALIZZATA
Ammoniaca	PIATTAFORMA
Antiparassitari	PIATTAFORMA

Antitarme	PIATTAFORMA
Apparecchiature Elettriche ed Elettroniche	PIATTAFORMA
Armadi	PIATTAFORMA
Asciugacapelli	PIATTAFORMA
Aspirapolvere	PIATTAFORMA
Asse da stiro	PIATTAFORMA
Assorbenti	SECCO
Astuccio in Plastica	PLASTICA
Astuccio Pelle o altro Materiale	SECCO
Attaccapanni in Ferro o Legno	PIATTAFORMA
Attaccapanni in Plastica	PLASTICA
Attaccapanni in Plastica e Ferro	PIATTAFORMA
Audiocassette	PIATTAFORMA

# B

Banda Stagnata Pulita	VETRO O METALLO
Barattolo in Plastica	PLASTICA
Barattolo in Vetro o Metallo	VETRO O METALLO
Batteria d'automobile	PIATTAFORMA
Batterie - Pile	CONTENITORI - PILE / PIATTAFORMA
Batterie Esauste Diverse	PIATTAFORMA
Batuffolo di Cotone	SECCO
Bicchieri in Plastica	PLASTICA
Bicchieri in Vetro	VETRO O METALLO
Bicicletta	PIATTAFORMA
Bigiotteria	SECCO
Biglia in Vetro	VETRO O METALLO
Blister in Plastica (Piccole Dimensioni)	PLASTICA
Blister in Plastica (Grandi Dimensioni)	PIATTAFORMA

Blister in Plastica e Alluminio	PIATTAFORMA
Bombole del Gas	GESTORE
Bombolette Spray con Simbolo "T" e/o "F"	PIATTAFORMA
Borsa da Viaggio o in Cuoio	SECCO
Borsa per la Spesa in Plastica	PLASTICA
Borsa Shopper in Carta	CARTA
Borsa Shopper in Plastica	PLASTICA
Bottiglia in Plastica	PLASTICA
Bottiglia in Vetro	VETRO O METALLO
Bottoni in Plastica	PLASTICA
Bottoni in altro Materiale	SECCO
Box per Bambini	PIATTAFORMA
Busta delle Lettere	CARTA
Busta in Materiale Accoppiato	SECCO
Busta in Plastica per Alimenti (Pasta, Patatine, mozzarella)	PLASTICA

# C

Caffè (Fondi)	UMIDO
Caffettiera	VETRO O METALLO
Calcinacci (Modiche Quantità)	PIATTAFORMA
Calcolatrice (con Componenti Elettroniche)	PIATTAFORMA
Calze e Calzini (in Nylon, Lana o Cotone Usati)	SECCO
Cancelleria	SECCO
Candeggina (Contenitore in Plastica Vuoto e Pulito)	PLASTICA
Candeggina (Contenitore in Vetro o Metallo Vuoto e Pulito)	VETRO O METALLO
Candeggina Liquido	PIATTAFORMA
Candele di Cera	SECCO
Cannucce in Plastica	SECCO
Capelli	SECCO
Cappello	VEDI ABITI
Carbone	SECCO
Carne	UMIDO
Carrozzone	PIATTAFORMA
Carta	CARTA
Carta (Scatola per Pizza Unta)	SECCO
Carta (Scatolone)	CARTA
Carta (Carta+Plastica+Alluminio)	SECCO
Carta Assorbente (anche Sporca di Olio ed Alimenti)	UMIDO

Carta (Carbone - Cerata - copiativa)	SECCO
Carta (per Affettati o Formaggio)	SECCO
Carta (da Forno)	SECCO
Carta stagnola (in Alluminio Pulita)	VETRO O METALLO
Carta Termica (di Fax e Scontrini)	SECCO
Carta Oleata o Resistente ai Grassi	SECCO
Carta Unta o Sporca di altre Sostanze	SECCO
Carta Vetrata	SECCO
Cartone per Bevande e Alimenti (Detto Tetra Pak)	CARTA
Cartone	CARTA
Cartone Sporco (Vernici...)	SECCO
Cartucce Esauste / Toner	PIATTAFORMA
Cassette Audio / Video	PIATTAFORMA
Cassette di Legno	PIATTAFORMA
Cassette di Plastica	PIATTAFORMA
CD ROM / DVD E Custodie	PLASTICA DURA/PIATTAFORMA
Cellophane	PIATTAFORMA
Cenere (di Legna purchè Spenta)	UMIDO
Cera	SECCO
Ceramica	PIATTAFORMA
Ceramica se Poca e Avvolta	SECCO



# RICICLABOLARIO



Città di Malnate  
Servizio Tutela Ambientale

Chiodi	<b>VETRO O METALLO</b>
Ciabatte in Plastica	<b>SECCO</b>
Cialde Caffè	<b>SECCO</b>
Cibi Cotti e Crudi	<b>UMIDO</b>
Cintura	<b>VEDI ABITI</b>
Colle e Collanti	<b>PIATTAFORMA</b>
Computer	<b>PIATTAFORMA</b>
Contenitore in Plastica (di Grandi Dimensioni)	<b>PIATTAFORMA</b>
Contenitore in Plastica (di Piccole Dimensioni)	<b>PLASTICA</b>
Contenitori in Vetro	<b>VETRO O METALLO</b>
Contenitore in Vetro Parzialmente Pieno con i Simboli di Pericoloso o Infiammabile	<b>PIATTAFORMA</b>
Contenitore in Metallo con i Simboli di Pericoloso o Infiammabile	<b>PIATTAFORMA</b>

Copertone per Auto	<b>PIATTAFORMA</b>
Cornice (in Plastica, Metallo o Legno Verniciato)	<b>PIATTAFORMA</b>
Cosmetici (Contenitori in Plastica Vuoti e Puliti)	<b>PLASTICA</b>
Cosmetici (Contenitori in Vetro Vuoti e Puliti)	<b>VETRO O METALLO</b>
Cosmetici (Contenitori Pieni)	<b>PIATTAFORMA</b>
Cotone Usato	<b>SECCO</b>
Cristallo (Piccole Dimensioni)	<b>VETRO O METALLO</b>
Cristallo (Grandi Dimensioni)	<b>PIATTAFORMA</b>
Crema per Viso, Corpo e Abbronzanti	<b>SECCO</b>
Cuoio	<b>SECCO</b>
Cuscini e Coperte	<b>PIATTAFORMA</b>
Cuscinetto d'Aria	<b>PLASTICA</b>
Custodie per Musicassette / VHS	<b>PLASTICA DURA/PIATTAFORMA</b>
Custodie per Tintorie	<b>PLASTICA</b>

## D - E

Damigiana	<b>PIATTAFORMA</b>
Deodoranti per Uso Personale (Spray e Stick)	<b>PIATTAFORMA</b>
Depliant	<b>CARTA</b>
Detersivo (Contenitore Vuoto e Risciacquato)	<b>PLASTICA</b>
Detersivo (Scatola di Cartone)	<b>CARTONE/PIATTAFORMA</b>
Dischetti per Computer / DVD	<b>PLASTICA DURA/PIATTAFORMA</b>
Dischi in Vinile	<b>PLASTICA DURA/PIATTAFORMA</b>

Disinfettante	<b>PIATTAFORMA</b>
Divano	<b>PIATTAFORMA</b>
Elastici	<b>SECCO</b>
Elettrodomestici Piccoli e Grandi	<b>PIATTAFORMA</b>
Erba	<b>PIATTAFORMA</b>
Escrementi di Animali Domestici (Modeste Quantità)	<b>UMIDO</b>
Eternit	<b>CONTATTARE DITTA SPECIALIZZATA</b>
Etichette Adesive e di Indumenti	<b>SECCO</b>

## F

Farmaci	<b>CONTENITORI FARMACI</b>
Fazzoletto di Carta Usato	<b>UMIDO</b>
Feltrini	<b>SECCO</b>
Ferro (Oggetti)	<b>PIATTAFORMA</b>
Ferro da Stiro	<b>PIATTAFORMA</b>
Fiala in Plastica Pulita	<b>PLASTICA</b>
Fiala in Vetro Pulita	<b>VETRO O METALLO</b>
Fiammiferi	<b>SECCO</b>
Fili Elettrici	<b>PIATTAFORMA</b>
Film in Plastica e Pellicole Alimentari	<b>PLASTICA</b>
Filo Interdentale	<b>SECCO</b>
Filtri da Tè, Caffè e Infusi	<b>UMIDO</b>

Fiori Finti	<b>SECCO</b>
Fiori Secchi e/o Recisi	<b>UMIDO</b>
Fitofarmaci	<b>CONTENITORI FARMACI</b>
Flacone in Plastica	<b>PLASTICA</b>
Floppy Disk	<b>PLASTICA DURA/PIATTAFORMA</b>
Fogliame	<b>PIATTAFORMA</b>
Fogli di Carta o Cartone	<b>CARTA</b>
Fondi di Caffè	<b>UMIDO</b>
Forbici (In metallo)	<b>VETRO O METALLO</b>
Fotografia	<b>CARTA</b>
Fotografia Rullini e Negativi Fotografici	<b>SECCO</b>
Frigorifero	<b>PIATTAFORMA</b>
Frutta	<b>UMIDO</b>
Fumetti	<b>CARTA</b>

## G - I

Giocattolo	<b>PIATTAFORMA</b>
Giocattolo in Plastica (di Grandi Dimensioni o elettronico)	<b>PIATTAFORMA</b>
Giornale	<b>CARTA</b>
Gomma (Piccole Quantità)	<b>SECCO</b>
Gomma da Masticare	<b>SECCO</b>
Gommapiuma	<b>PIATTAFORMA</b>
Grattugia in Metallo	<b>PIATTAFORMA</b>
Grattugia in Plastica	<b>PLASTICA</b>
Grucce Metalliche da Tintoria	<b>VETRO O METALLO</b>
Guanti in Gomma, Pelle o Lana	<b>SECCO</b>

Guanti in Plastica Usa e Getta	<b>SECCO</b>
Guarnizioni	<b>SECCO</b>
Guarnizioni in Amianto	<b>CONTATTARE DITTA SPECIALIZZATA</b>
Gusci di Frutta Secca	<b>UMIDO</b>
Gusci di Molluschi e Crostacei	<b>SECCO</b>
Imballaggi in Plastica e con Marchio CIC	<b>PLASTICA</b>
Imballaggi in Polistirolo Piccole Quantità	<b>PLASTICA</b>
Imballaggi in Metallo / Alluminio	<b>PIATTAFORMA</b>
Imballaggi in Cartone Grandi Dimensioni	<b>PIATTAFORMA</b>
Imballaggi in Cartone Piccole Dimensioni	<b>CARTA</b>





Città di Malnate  
Servizio Tutela Ambientale

## L - M

# RICICLABOLARIO

Lacche	VEDI BOMBOLETTE
Lacci per Scarpe	SECCO
Latte e Lattine Vuote	VETRO O METALLO
Lampadario	PIATTAFORMA
Lampadina	PIATTAFORMA
Lampadina a Incandescenza	PIATTAFORMA
Lastra di Vetro	PIATTAFORMA
Lavastoviglie / Lavatrice	PIATTAFORMA
Legno	PIATTAFORMA
Lenti di Ingrandimento	VETRO O METALLO
Lenti di Occhiali di Plastica	PLASTICA
Lenti di Occhiali di Vetro	VETRO O METALLO
Lenzuola (Se in Buono Stato) altrimenti Secco	VEDI ABITI
Lenzuola in cattivo stato	VEDI ABITI

Lettiera Naturale e Sintetica per Animali (Piccole Quantità)	UMIDO
Lettiera Naturale e Sintetica per Animali (Grandi Quantità)	PIATTAFORMA
Libri	CARTA
Lische di Pesce	UMIDO
Lucida Scarpe	SECCO
Materasso	PIATTAFORMA
Mattoni/mattonelle di Ceramica (Modiche Quantità)	PIATTAFORMA
Medicine Scadute	CONTENITORI FARMACI
Mobili in Legno e altro Materiale	PIATTAFORMA
Mollette di Legno	SECCO
Mollette di Plastica Senza Gancio Metallo	PLASTICA
Monitor del Computer	PIATTAFORMA
Mozziconi di Sigaretta	SECCO
Musicassette	PLASTICA DURA/PIATTAFORMA

## N - O

Nastro per Regali	SECCO
Nastro Adesivo	SECCO
Neon	PIATTAFORMA
Nylon da Imballaggi Piccole Quantità	PLASTICA
Occhiali di Metallo	VETRO O METALLO
Occhiali di Osso	SECCO

Occhiali di Plastica	PLASTICA
Olio Alimentare Usato	PIATTAFORMA
Olio per le Automobili	PIATTAFORMA
Ombrello / Ombrellone	PIATTAFORMA
Ossi (Avanzi di Cibo)	UMIDO
Ovatta	SECCO

## P - Q

Paglia	UMIDO
Palettine da Caffè	SECCO
Pallone da Gioco	SECCO / PIATTAFORMA
Pane	UMIDO
Pannolini	SECCO
Pellicole in Plastica per Alimenti Pulite	PLASTICA
Peluche	SECCO
Penna / Matita di Legno	SECCO
Penna / Matita di Plastica (Portamine)	SECCO
Penna / Pennarello / Evidenziatore	SECCO
Pennello	SECCO
Pentola	PIATTAFORMA
Pesce	UMIDO
Pettini in Legno e/o Plastica	SECCO
Pettini in Metallo	VETRO O METALLO
Piante	PIATTAFORMA
Piastrelle Rotte (Modiche Quantità)	PIATTAFORMA

Piatti in Ceramica	PIATTAFORMA
Piatti in Carta Puliti	CARTA
Piatti in Plastica Puliti o Usati Privi di Residuo cibo	PLASTICA
Piatti in Plastica o Carta Sporchi	SECCO
Pieghevoli e Volantini Pubblicitari	CARTA
Pirex	SECCO
Pneumatici	PIATTAFORMA
Polistirolo da Imballaggi	PLASTICA
Polistirolo da Isolazione	PIATTAFORMA
Poltrona	PIATTAFORMA
Porcellana	PIATTAFORMA
Portafogli / Portadocumenti	SECCO
Posate in Acciaio	PIATTAFORMA
Posate in Plastica anche con Marchio CIC Pulite o Sporche	SECCO
Preservativi	SECCO
Profumi (Contenitore Vuoto e Pulito)	VETRO O METALLO
Quaderno	CARTA



Città di Malnate  
Servizio Tutela Ambientale

R - S

# RICICLABOLARIO

Radio	PIATTAFORMA
Radiografie	SECCO
Rafia	SECCO
Ramaglie	PIATTAFORMA
Rasoi Lamette Usa e Getta	SECCO
Rasoi Usa e Getta	SECCO
Rete per Frutta e Verdura	PLASTICA
Rete per Letto	PIATTAFORMA
Rivista	CARTA
Sacchetto di Carta	CARTA
Sacchetto di Carta con Finestrella in Plastica	CARTA
Sacchetto di Carta con interno Plastificato	SECCO
Sacchetto per Alimenti in Plastica	PLASTICA
Sacchetto per Alimenti in Plastica / Alluminio	PLASTICA
Sacchetto per Alimenti in Plastica Biodegradabile	UMIDO
Sacchetto per Aspirapolvere e Polvere Raccolta	SECCO
Sacchetto Vuoto per Alimenti degli Animali	PLASTICA
Sacchetto Vuoto per Giardinaggio	PLASTICA
Sanitari	PIATTAFORMA
Sapone	SECCO
Scaffale in Ferro o Legno	PIATTAFORMA
Scale	PIATTAFORMA

Scarpe e Scarponi Usati in cattivo stato	SECCO
Scarpe e Scarponi Usati in buono stato	VEDI ABITI
Scarti di Cucina	UMIDO
Scatole di Cartoncino per Alimenti, Farmaci	CARTA
Sci	PIATTAFORMA
Scopa	PIATTAFORMA
Secchielli in Plastica	PIATTAFORMA
Sedia	PIATTAFORMA
Sigarette	SECCO
Segatura	PIATTAFORMA
Siringhe	PIATTAFORMA
Solventi	PIATTAFORMA
Spazzole - Spazzolini	SECCO
Specchio	PIATTAFORMA
Spugna	SECCO
Stagnola Pulita	VETRO O METALLO
Stendino per Biancheria	PIATTAFORMA
Stoffa - Stracci	SECCO
Strumenti Musicali	PIATTAFORMA
Stuzzicadenti	SECCO
Sughero Finto o Trattato	SECCO
Sughero Vero	UMIDO
Sveglia	PIATTAFORMA

T - U

Tagliere in Legno e/o Plastica	PIATTAFORMA
Taniche per Uso Domestico in Latta e/o Plastica	PIATTAFORMA
Tappeti	PIATTAFORMA
Tappo di Barattolo in Metallo e a Corona	VETRO O METALLO
Tappo in Sughero Finto o Trattato	SECCO
Tastiera del Computer	PIATTAFORMA
Tazzina in Ceramica	PIATTAFORMA
Telecomando	PIATTAFORMA
Telefono / Telefonino	PIATTAFORMA
Televisore	PIATTAFORMA
Telo in Nylon	PIATTAFORMA
Tende	PIATTAFORMA
Termometro al Mercurio	PIATTAFORMA
Terriccio per Piante Piccole quantità	UMIDO
Tetra Pak	CARTA

Thè e Tisane	UMIDO
Toner	PIATTAFORMA
Tovaglia in Carta Pulita	CARTA
Tovaglia in Carta Sporca	SECCO
Tovaglioli in Carta Bianchi e Colorati Usati	UMIDO
Trielina	PIATTAFORMA
Tubetti dentifricio	PLASTICA
Tubetti di Colore	SECCO
Tubetti Maionese	SECCO
Tubo al Neon	PIATTAFORMA
Tubo in Ferro	PIATTAFORMA
Tubo in Gomma	PIATTAFORMA
Tubo in PVC	PIATTAFORMA
Uovo intero o solo guscio	UMIDO

V - Z

Valigia	PIATTAFORMA
Vaschette in Alluminio (con pochi resti di cibo)	VETRO O METALLO
Vaschette in Polistirolo anche Espanso	PLASTICA
Vaso con Piante da Trapiantare	PIATTAFORMA
Vasetto Yogurt, Dessert, Gelato (Pulito)	PLASTICA
Vaso Piccolo Utile per il Trapianto	PLASTICA
Terriccio per Piante Piccole quantità	UMIDO
Vaso in Plastica	PIATTAFORMA

Vaso in Terracotta	PIATTAFORMA
Verdura	UMIDO
Vetroceramica	PIATTAFORMA
Videogiochi	PIATTAFORMA
Videocassette	PLASTICA DURA/PIATTAFORMA
Zaino	PIATTAFORMA
Zerbino di Corda o Altro	SECCO
Zerbino di Plastica	SECCO

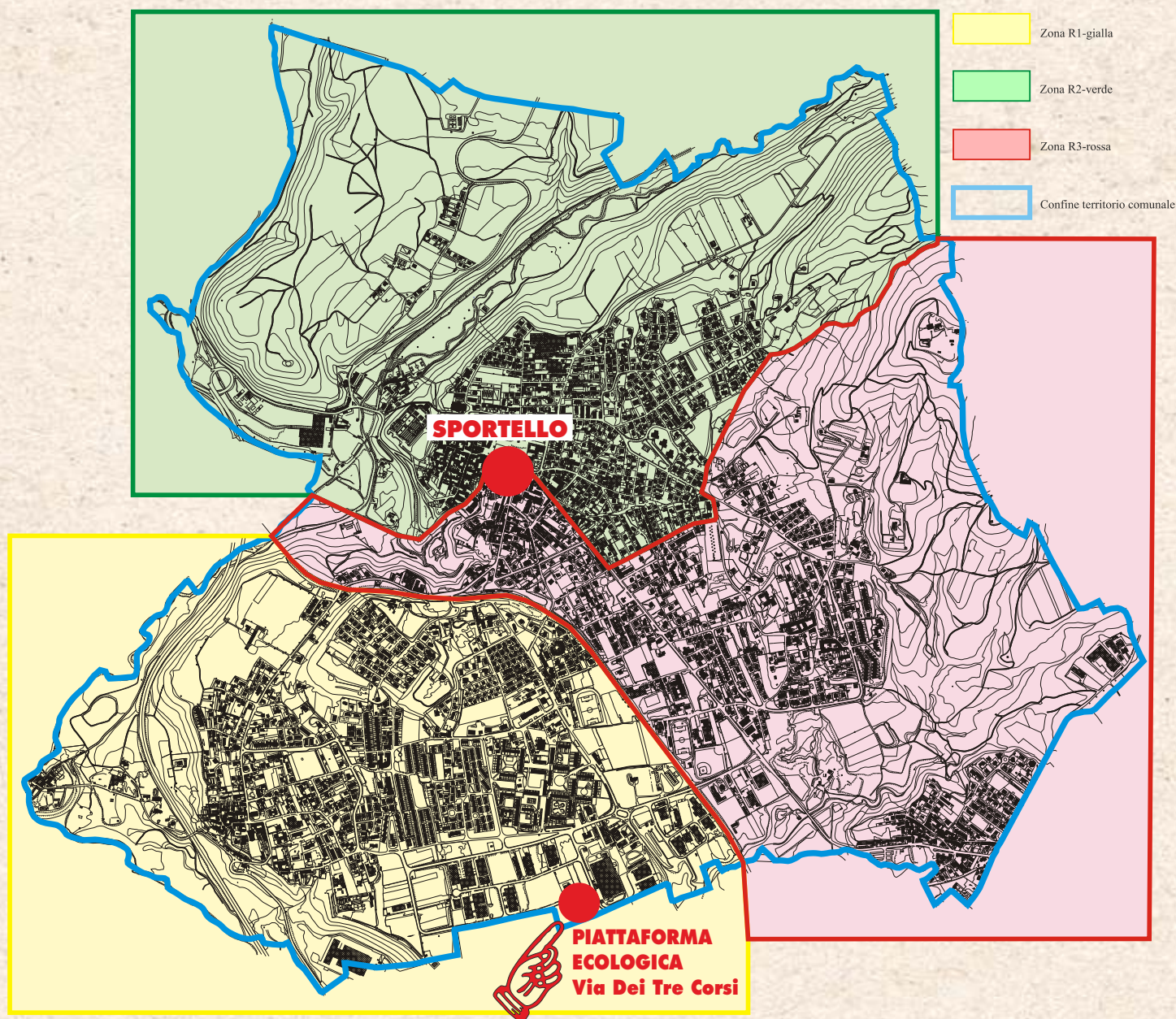
**ATTENZIONE:** verificare sulle singole confezioni degli alimenti se ci sono indicazioni di smaltimento del contenitore





**Città di Malnate**  
Servizio Tutela Ambientale

# SUDDIVISIONE ZONE RACCOLTA RIFIUTI



**La suddivisione del territorio Comunale in zone (gialla, verde, rossa) corrispondono ai diversi servizi di raccolta porta a porta: controlla la tua via e la zona corrispondente.**



**OGGETTI CHE NON USI PIU'?**  
**DA OGGI C'E'**



**VIENI A SCOPRIRLO!**

**Il nuovo Centro del Riuso si trova in Via dei Tre Corsi, Malnate (VA)**

**L'ACCESSO È CONSENTITO SOLO AGLI UTENTI MUNITI DI ADEGUATO DOCUMENTO DI RICONOSCIMENTO. IL SERVIZIO NON COMPORTA PREZZI AGGIUNTIVI AGLI UTENTI.**

**L'orario di apertura del Centro, è previsto secondo il seguente schema:**

<b>ORARIO INVERNALE</b> dal 1° ottobre al 31 marzo		<b>ORARIO ESTIVO</b> dal 1° aprile al 30 settembre	
MERCOLEDÌ	14.00/17.00	MERCOLEDÌ	15.00/18.00
VENERDÌ	9.00/12.00 - 14.00/17.00	VENERDÌ	9.00/12.00 - 15.00/18.00
SABATO	9.00/12.00 - 14.00/17.00	SABATO	9.00/12.00 - 15.00/18.00



**"AppRiuso"** Grazie alla collaborazione con alcuni studenti di informatica dell'Università Insubria di Varese, è disponibile una App Android chiamata "AppRiuso" all'indirizzo: <https://appriuso.firebaseio.com>, dove i cittadini possono visualizzare la merce disponibile nella "vetrina virtuale" in qualsiasi momento e luogo.

Per ulteriori informazioni: Ufficio Tutela Ambientale - Tel. 0332 275239 – [www.comune.malnate.va.it](http://www.comune.malnate.va.it)



## ZONA VERDE

Via Adamello  
 Via Adige  
 Via Alfieri  
 Via Amendola  
 Via Asiago  
 Via Bagoderi  
 Via Baraggia  
 Via Bernasconi C.  
 Via Binaghi  
 Vicolo Bizzozzero  
 Vicolo Borsini  
 Via Bosetto Don G.  
 Via Brenta  
 Via Bruno G.  
 Via Brusa G.  
 Via Brusa Cav.  
 Via Buonarroti  
 Via Cadore  
 Via Campo dei Fiori  
 Via Carducci G.  
 Via Carso  
 Piazza Cavour C.  
 Via Conconi M.  
 Via Costa dei Morti  
 Via Da Vinci L.  
 Via Dante A.  
 Via Degli Svizzeri  
 Viale delle Vittorie  
 Via Emilia  
 Via Etna  
 Via Fiume  
 Via Fugascè  
 Via Garibaldi G.  
 Via Gere  
 Via Giusti G.  
 Via Gnocchi Don.  
 Via Gran San Bernardo  
 Via Gran Sasso  
 Via Gramsci A.  
 Via Gorizia  
 Via Gottardo  
 Via Isonzo  
 Via Lambro  
 Via Leopardi G.  
 Piazza Libertà  
 Via Liguria  
 Via Lombardia  
 Via Maccazzola E.  
 Vicolo Madonnina  
 Via Madonnina  
 Via Marconi G.  
 Via Marzabotto  
 Via Mazzini G.  
 Via Mazzolari Don P.

Via Marx C.  
 Via Minzoni Don  
 Via Monetti C.  
 Via Monte Bianco  
 Via Monte Ceneri  
 Via Monte Cervino  
 Via Monte Chignolo  
 Via Monte Cimone  
 Via Monte Generoso  
 Via Monte Martica  
 Via Monte Nero  
 Via Monte Orsa  
 Via Monte Resegone  
 Via Monte Rosa  
 Via Monviso  
 Via Motta A.  
 Via Mottarone  
 Via Ogliari F.  
 Via Olona  
 Via Pascoli G.  
 Via Pasubio  
 Via Petrarca F.  
 Via Piemonte  
 Via Prealpi  
 Via Premuda  
 Via Primo Maggio  
 Piazza repubblica  
 Via Rimembranze  
 Via Ronchi  
 Vicolo Ronchi  
 Via Sacro Monte  
 Via San Carlo  
 Via San Francesco  
 Vicolo San Francesco  
 Via San Martino  
 Piazza San Martino  
 Via San Vito  
 Via Sempione  
 Via Somalia  
 Via Tagliabue I.  
 Via Tasso T.  
 Via Timavo  
 Via Tonale  
 Via Varese (procedendo  
 verso Via Gere, Gramsci  
 (zona Folla)  
 Via Veneto  
 Piazza XXV Aprile  
 Via Vesuvio  
 Via Virgilio  
 Piazza Vittorio Veneto  
 Via Vodice  
 Via Volta A.  
 Via Zara

## ZONA ROSSA

Via Acquedotto  
 Via Aprica  
 Via Bandiera F.Ili  
 Via Baracca  
 Via Battisti C.  
 Via Beccaria C.  
 Via Besani E.  
 Piazza Bianchi L.  
 Via Bosco Don G.  
 Via Brennero  
 Via C. delle Alpi  
 Via Cairoli B.  
 Via Campetto  
 Via Chiesa D.  
 Via Col di Lana  
 Via Como  
 Via Confalonieri  
 Via Costa A.  
 Via Custoza  
 Via de Mohr A.  
 Via dei Mille  
 Via della Repubblica  
 Via Diaz A.  
 Via di Bolivia  
 Via Doberdò  
 Vicolo Doberdò  
 Via Doria A.  
 Via Ferrari A.  
 Via Ferraris G.  
 Via Feltre  
 Via Filzi F.  
 Via Gasparotto L.  
 Via Gioberti V.  
 Via Grandi A.  
 Via Hermada  
 Viale Kennedy  
 Piazza Lazzari Don S.  
 Via Lazzari P.  
 Via Libia  
 Via Maesani Don Carlo  
 Via Mameli G.  
 Vicolo Manzoni A.  
 Via Martiri Patrioti  
 Via Matteotti G.  
 Via Menotti G.  
 Via Montalegre  
 Via Montello  
 Via Monte Grappa  
 Via Monte Monarco  
 Via Monte Titano  
 Via Moro A.  
 Via Mottarello  
 Via Nembri A.

Via Nenni P.  
 Via Novella A.  
 Via Oberdan  
 Via Palmanova  
 Via Pastrengo  
 Via Pellico S.  
 Via Peschiera  
 Via Podgora  
 Via Pola  
 Via Polo M.  
 Via Sabotino  
 Via san Giuseppe  
 Via Sauro N.  
 Via Settembrini  
 Via Solferino  
 Via Sonzini Mons.  
 (partendo dalla ferrovia verso  
 Via Como)  
 Via Speri T.  
 Via Tallachini P.  
 Via Toselli  
 Via Toti E.  
 Via Trieste  
 Via Valfurva  
 Via Valtellina  
 Via Varese  
 (verso Via Martiri Patrioti)  
 Via Vedano  
 Via Verdi G.  
 Via Verri P.  
 Via Vespucci A.  
 Via Villafranca

## ZONA GIALLA

Via Adda  
 Via Adua  
 Via Agrigento  
 Via Alessandria  
 Via Allende S.  
 Via Ancona  
 Via Ascoli Piceno  
 Piazza Bai B.  
 Via Bainsizza  
 Via Bari  
 Via Bixio N.  
 Via del Bollerino  
 Via Bologna  
 Via Brodolini G.  
 Via Buozzi B.  
 Piazza Cabral A.  
 Via Cadorna Gen.  
 Via Cagnoni P.  
 Via Calamandrei P.  
 Via Campagnetta  
 Via Cantore Gen.  
 Via Caprera  
 Via Capri  
 Via Carnia  
 Via Casartelli E.  
 Via Castegnevizza  
 Via Catania  
 Via Celidonia  
 Via della Colomba Zucca  
 Via Corsica  
 Via Cremona  
 Via Cuneo  
 Piazza D'acquisto S.  
 Via Dalla Chiesa Gen. C.A.  
 Via dei Tre Corsi  
 Via del Fò  
 Via del Parco  
 Via della Quercia  
 Via della Vignaccia  
 Via de Salvo F.  
 Via di Dio A.  
 Via di Vittorio G.  
 Via d'Italia F.Ili  
 Via Elba  
 Via Firenze  
 Via Fontanelle  
 Via Galilei G.  
 Via Genova  
 Via Goito  
 Via Ischia  
 Via Isola Bella  
 Via Isola Borromeo  
 Via dei Pescatori

Via Lazio  
 Via Lipari  
 Via Magenta  
 Via Mantova  
 Via Marsala  
 Via Messina  
 Via Milano  
 Via Monferrato  
 Via Monte Lungo  
 Via Monte Santo  
 Via Morandi R.  
 Via Mulini  
 Via Napoli  
 Via Nizza  
 Via Novara  
 Via Novella La.  
 Via Oslavia  
 Via Padova  
 Via Palermo  
 Via Papa G. XXIII  
 Via Pastore G.  
 Via Piave  
 Via Pisa  
 Via Procida  
 Via IV Novembre  
 Via Ravina Gen.  
 Via Redipuglia  
 Via Reggio Emilia  
 Via Rossa G.  
 Piazza Rosselli F.Ili  
 Via Sant'Anna  
 Via San Lorenzo  
 Via Sardegna  
 Via Sassari  
 Via Savoia  
 Via Sesia  
 Via Sicilia  
 Via Siracusa  
 Via Sonzini Mons.  
 (fino alla ferrovia)  
 Via Spalato  
 Via Stromboli  
 Via Sturzo Don.  
 Via Ticino  
 Via Tiziano  
 Via Torino  
 Via Tremiti Isole  
 Via Trento  
 Via Verbanò  
 Via Vignallunga  
 Via Volontari del S.

# IMPORTANTE PIATTAFORMA ECOLOGICA

## ACCESSO PER UTENZE DOMESTICHE:

L'accesso è consentito, tramite **CARTA REGIONALE DEI SERVIZI**, all'intestatario TARI ed ai suoi familiari, maggiorenni e residenti.

## COME USARLA:

La **CRS** va utilizzata per accedere alla Piattaforma Ecologica inserendola negli appositi lettori che aprono e chiudono le sbarre di ingresso e di uscita.

## COSA POSSONO CONFERIRE LE UTENZE DOMESTICHE:

20 01 38 LEGNAME, OGGETTI E MOBILI IN LEGNO (previa separazione da elementi in metallo e vetro e riduzione volumetrica) - 20 02 01 RIFIUTI VEGETALI (sfalci e potature) - 20 01 02 VETRO IN LASTRE - 20 01 02 CARTA E CARTONE - 20 03 07 INGOMBRANTI - 20 01 23\* RAEE R1 FREDDO E CLIMA (frigoriferi e condizionatori) - 20 01 36 RAEE R2 GRANDI BIANCHI (lavatrici, lavastoviglie) - 20 01 35\* RAEE R3 TV E MONITOR - 20 01 36 RAEE R4 INFORMATICA ELETTRONICA PICCOLI ELETTRODOMESTICI - 20 01 24 RAEE R5 SORGENTI LUMINOSE (neon) - 20 01 27\* CHIMICI DOMESTICI Te/oF (vernici, solventi) - 20 01 25 OLI VEGETALE E ANIMALE - 20 01 26\* OLI MINERALE ESAUSTI - 17 09 04 INERTI (nella misura massima di 100 Kg/annui) - 20 01 40 FERRO - 20 01 33\* BATTERIE AL PIOMBO - 20 01 34 PILE - 20 01 31\* MEDICINALI - 08 03 18 TONER - 20 01 10 ABBIGLIAMENTO IN BUONE CONDIZIONI E RIUTILIZZABILE - 16 01 03 PNEUMATICI - 20 01 39 PLASTICA DURA - 16 05 04\* SPRAY (bombolette).

## ORARIO ACCESSO PER LE UTENZE DOMESTICHE

### ORARIO INVERNALE Utenze domestiche (dal 1° OTTOBRE al 31 MARZO)

MARTEDI	9.00 / 17.00 ORARIO CONTINUATO
MERCOLEDI	9.00 / 12.00 - 14.00 / 17.00
VENERDI	9.00 / 12.00 - 14.00 / 17.00
SABATO	9.00 / 17.00 ORARIO CONTINUATO
DOMENICA	9.00 / 12.00

### ORARIO ESTIVO Utenze domestiche (dal 1° APRILE al 30 SETTEMBRE)

MARTEDI	9.00 / 12.00 - 15.00 / 18.00
MERCOLEDI	9.00 / 12.00 - 15.00 / 18.00
VENERDI	9.00 / 12.00 - 15.00 / 18.00
SABATO	9.00 / 18.00 ORARIO CONTINUATO
DOMENICA	9.00 / 12.00

## ACCESSO PER UTENZE PRODUTTIVE:

L'accesso è consentito, tramite **ISCRIZIONE ALL'ALBO DEI GESTORI AMBIENTALI**, categoria 2bis e allegato 1A

Le ditte devono presentare il formulario dei rifiuti conferiti con relativi codici CER e i quantitativi di materiali

conferiti. Le attività commerciali e produttive NON potranno conferire nelle giornate di **MARTEDI - MERCOLEDI - VENERDI - SABATO e DOMENICA**

## COSA POSSONO CONFERIRE LE UTENZE PRODUTTIVE:

15 01 01 IMBALLAGGI IN CARTA E CARTONE - 20 01 01 CARTA E CARTONE - 20 01 38 LEGNO DIVERSO DA QUELLO DI CUI ALLA VOCE 20 01 37 - 20 01 40 METALLO - 15 01 04 IMBALLAGGI METALLICI - 20 01 02 VETRO - 15 01 07 IMBALLAGGI IN VETRO - 15 01 03 IMBALLAGGI IN LEGNO (nella misura massima di 30 Kg/giorno max 4 volte all'anno) - 20 03 07 INGOMBRANTI - 20 01 08 RIFIUTI ORGANICI BIODEGRADABILI DI CUCINE E MENSE

## ORARIO ACCESSO PER LE UTENZE PRODUTTIVE

### ORARIO INVERNALE Utenze produttive (dal 1° OTTOBRE al 31 MARZO)

LUNEDI	8.00 / 12.00 - 14.00 / 17.00
GIOVEDI	8.00 / 12.00 - 14.00 / 17.00

### ORARIO ESTIVO Utenze produttive (dal 1° APRILE al 30 SETTEMBRE)

LUNEDI	8.00 / 12.00 - 14.00 / 17.30
GIOVEDI	8.00 / 12.00 - 14.00 / 17.30

## CONTENITORI PER LA RACCOLTA DELLE PILE ESAUSTE

Scuole Medie, Via Baracca  
Scuole Elementari Gurone, Via del Bollerino  
Municipio, Piazza V. Veneto  
S.O.S. Malnate, Via 1° Maggio  
Supermercato COOP, Via Marconi  
Ferramenta Bernasconi, Via Grandi

Ferramenta Macecchini, Via Aprica  
Scuole Elementari, Via Libia  
Scuole Elementari S. Salvatore, Via Pellico  
Scuola Materna Rovera, Via M. Grappa  
Scuola Materna Gurone, Via Fratelli d'Italia  
Ufficio Tecnico, Via Matteotti

## CONTENITORI PER LA RACCOLTA FARMACI

Farmacia Magnoni, Via Conconi  
Farmacia Comunale, V.le Kennedy  
Farmacia Grechi, Via Ravina  
Farmacia Dott. Catinozzi, Via Settembrini, 4

Farmacia S. Rita, Via Caprera  
Ambulatorio S.O.S., Via 1° Maggio  
Ambulatorio Gurone, Via F.lli d'Italia